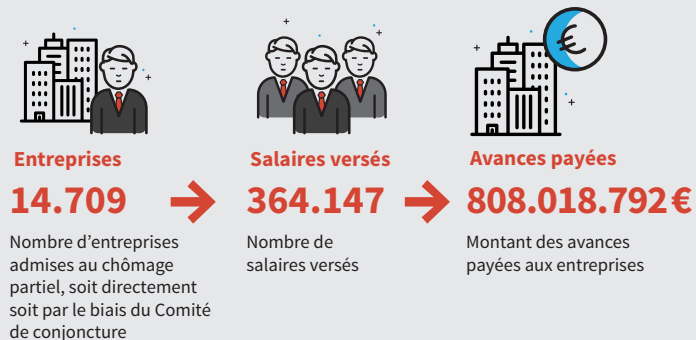


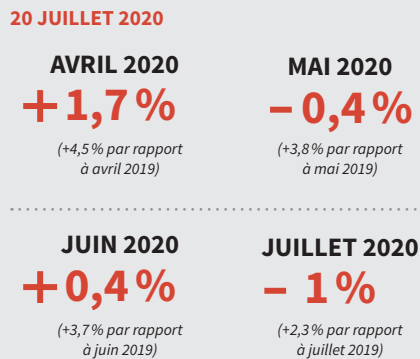
# CORONAVIRUS COVID-19 // TABLEAU DE BORD

## CHÔMAGE PARTIEL FIN JUILLET 2020



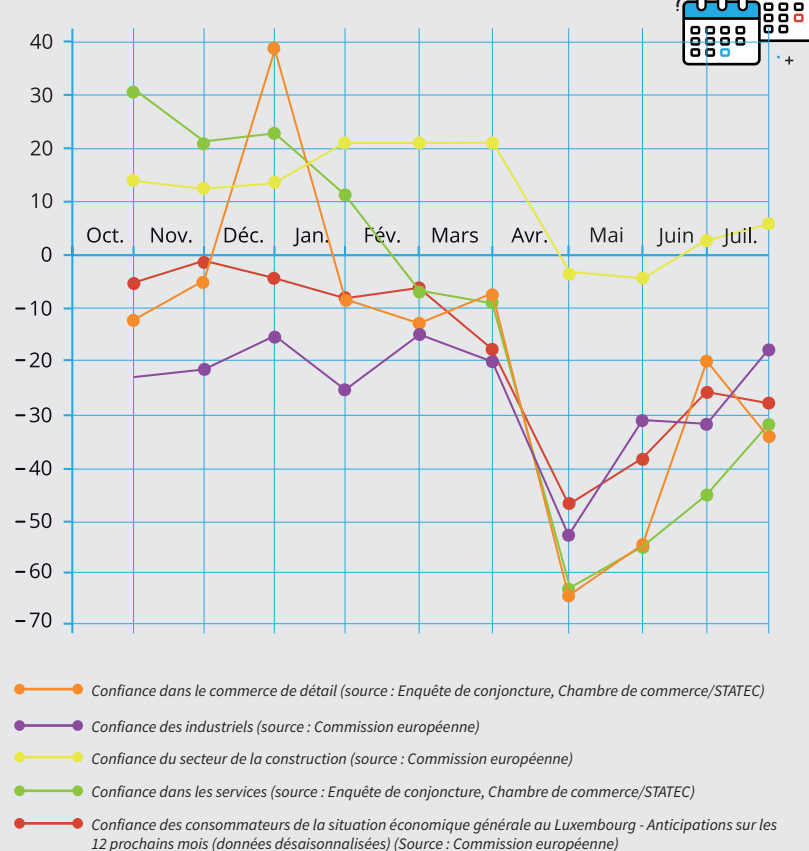
Source : Comité de conjoncture / ADEM

## ÉVOLUTION MENSUELLE DES PRIX ALIMENTAIRES



Source : STATEC

## CONFIANCE 20 JUILLET 2020

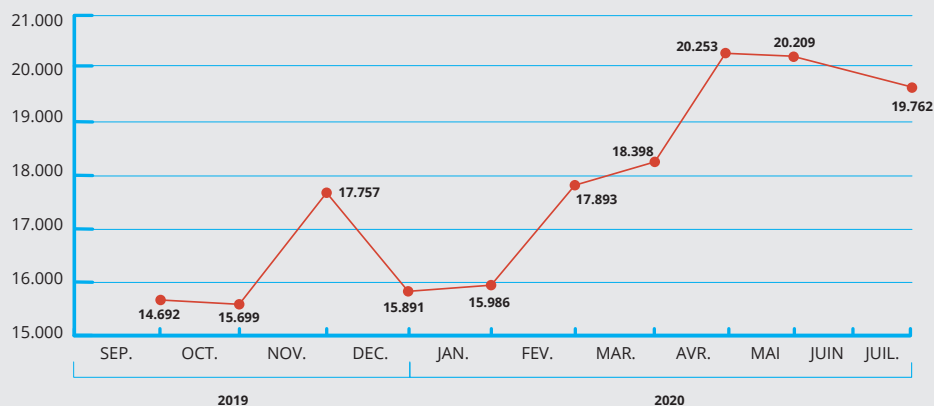


## CHÔMAGE AU 20 JUILLET 2020

# 19.762

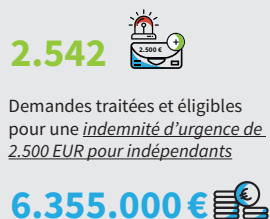
Nombre de demandeurs d'emploi inscrits auprès de l'Adem

Avec un taux de chômage de **6,6%**, cela représente **+26,1%** de demandeurs d'emploi sur 1 an



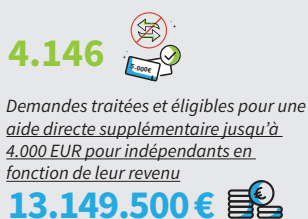
Source : Adem

## DEMANDES D'AIDES FINANCIÈRES AU 28 AOUT 2020



Montant total des aides accordées aux indépendants

Source : Direction générale des classes moyennes



Montant total des aides accordées aux indépendants

Source : Direction générale des classes moyennes



Montant total des aides accordées aux micro-entreprises

Source : Direction générale des classes moyennes



Montant total des aides accordées aux micro-entreprises

Source : Direction générale des classes moyennes



Montant total des aides accordées aux entreprises occupant entre 10 et 20 personnes

Source : Direction générale des classes moyennes



Montant total des avances accordées aux entreprises

Source : Ministère de l'Economie